

ESTÂNCIA HIDROMINERAL DE ARAXÁ

GRANDE HOTEL DE ARAXÁ

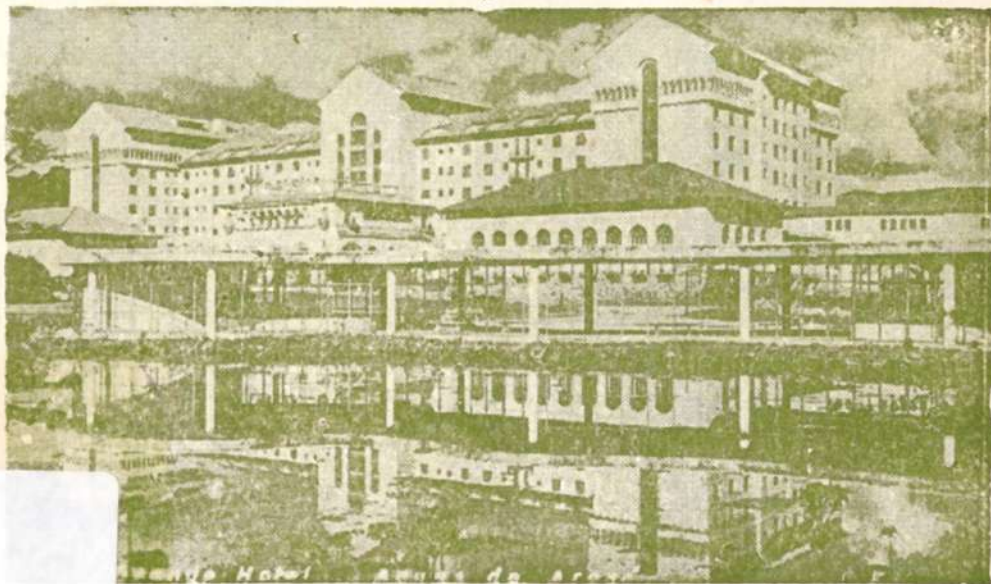
TERMAS DE ARAXÁ

CENTRO DE APOIO MÉDICO

Generoso
de
Araxá
MG
Águas Minerais de Minas Gerais S. A. - Hidrominas

End. Telegráfico: «Horaxá» - Fone: (DDD 034) 661-2011

ÁGUAS DE ARAXÁ



e
2021.86

Cura - Repouso - Estética

ÁGUAS MINERAIS DE MINAS GERAIS S. A.

«HIDROMINAS»

GOVERNADOR DO ESTADO:

DR. LEVINDO OZANAN COELHO

DIRETORIA:

DR. JAYME ANDRADE PECONICK - Diretor Presidente

DR. LSON JOSÉ LOMBARDI - Diretor Executivo

DR. GUILHERME MENDES GROFFI - Diretor Administrativo Financeiro

IMPORTÂNCIA DO TERMALISMO

A demanda das Estâncias Hidrominerais minerais se opera em função de duas razões principais: o simples passeio, de inspiração turística, na busca de recuperação de energias gastas ou da higiene mental, tão necessária e útil nos tempos atribulados de hoje, ou visando a preservação da saúde. No caso particular de Araxá, as duas coisas se reúnem, numa simbiose perfeita, porque a tranquilidade repousante do ambiente, com sua exuberante natureza se une à virtude terapêutica das suas águas, tanto a alcalino-sulfurosa como a radioativa, e da lama termal, de várias indicações, em todas elas resultando aquela eficácia tão desejada pelo clínico que as recomenda e pelo cliente que as usa.

Daí a necessidade da apresentação de um breve Roteiro que ofereça ao visitante uma idéia global do que a Estância lhe pode proporcionar em matéria de crenoterapia.

Este, o propósito da HIDROMINAS e do seu conjunto hoteleiro e termal de Araxá, hoje, com a denominação de CENTRO DE APOIO MÉDICO, em virtude da nova dimensão adquirida, principalmente no Balneário onde se implantou um grande e excelente arsenal terapêutico, conforme se verá ao longo de nossa exposição.

Que este Roteiro seja realmente, útil aos nossos dignos hóspedes e clientes, aos quais desejamos, de coração, uma permanência muito tranquila e proveitosa em nossa Estância.

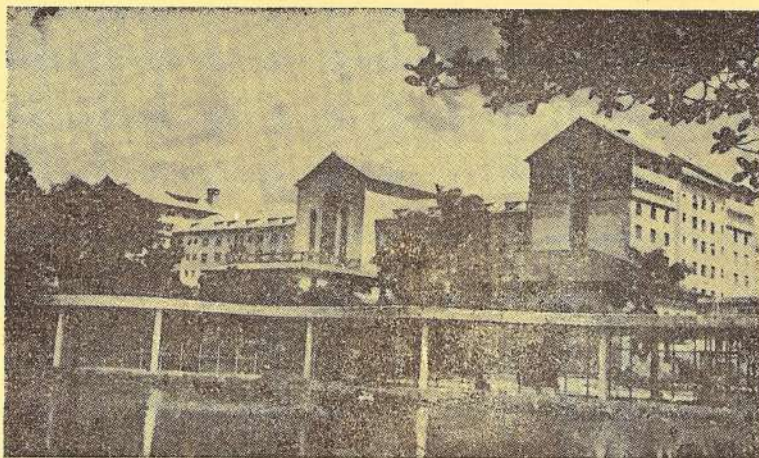
Araxá - Outubro - 1978

Peconick Andrade Jaime
Estância Hidromineral de Ara



000000092

Dr. Milton Tomasovich



FONTE ANDRADE JÚNIOR

(Água Sulfurosa)

ANÁLISE DA ÁGUA

Alcalina, carbonatada sódica, sulfurosa sódica, termal e radioativa

Radioatividade	44 mache	Nitrato de potássio	0,004412
Temperatura	33,7	Sulfato de potássio	0,297380
Reação	fortemente alcalina	Fosfato ácido de potássio	0,004048
Sulfureto de sódio	0,002530	» ácido de ferro	0,000608
Cloruro de sódio	0,011302	Sulfato de cálcio	0,002136
Nitrato de sódio	0,003973	» de magnésio	0,001314
Sulfato de sódio	0,250670	Ácido silícico	0,021000
Carbon. neutro de sódio	2,220000	Hidrogênio livre	0,000760
« ácido de sódio	1,230000	Oxigênio	0,008420
« ácido de amônio	0,002191		
« ácido de alumínio	0,003042		

Mineralização 4.0669 p. litro

CLIMA

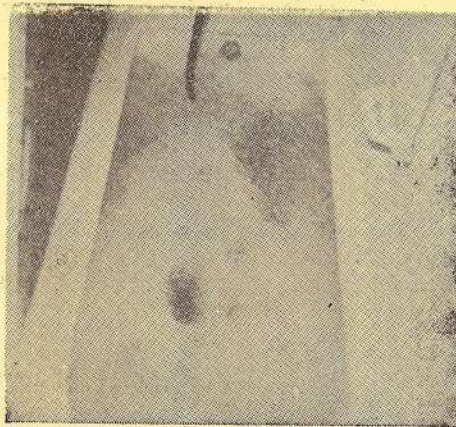
Além dos benefícios produzidos sobre os doentes por suas águas medicinais, Araxá oferece, como adjuvante da cura, o seu clima ameno, seco, temperado, constante, formado em altitude de mais de 900 metros. As estações de cura podem ser feitas em qualquer época do ano, devido a estabilidade da eficiência das águas.

Águas Sulfurosas (Sulfo-alcalinas) - Fonte Andrade Jr.

É fortemente mineralizada, carbonatada, sulfurosa, sulfatada-sódica, sulfidrada, radioativa e bastante alcalina, com Ph de 10,9. É incolor, límpida, sabor alcalino, cheiro e gosto, sulfídrico. Modificadoras e estimulantes das mucosas gástrica e intestinal; estimulantes do metabolismo geral; estimulantes das funções do fígado e do pâncreas, fluidificando a bilis e normalizando o suco gástrico; estimulantes enérgicas da nutrição, favorecendo as oxidações orgânicas. Tem ação francamente depressora sobre a hiperglicemia alimentar ou provocada.

As águas sulfurosas são usadas de duas maneiras: a) - por via oral; b) - através de banhos de imersão. As suas principais indicações são: Diabetes, gota, obesidade, desvios do metabolismo, hepatites em sua fase de recuperação, angiocolites, colecistites crônicas, litíase renal produzida por oxalatos e uratos, pielites que necessitam de alcalinização no meio urinário, nas diatéses reumáticas, em diversas variedades de dermatoses, principalmente nas eritêmato-escamosas, em diversas formas de eczemas crônicos, eczema, tides (eczema seborréico), psoríase, toxidermias, urticárias etc, isto é, em moléstias de causa ignorada e devidas a vários fatores. Como eliminadoras internamente, e em banhos pelo seu poder saponificante e sobre as gorduras secretadas na pele. A temperatura e o tempo dos banhos variam de acordo com a prescrição médica.

As águas sulfurosas em combinação com a água radioativa produzem uma diminuição do colesterol sanguíneo, provavelmente pela intervenção das mesmas no metabolismo das gorduras, segundo observações recentes.



Banho Pérola
Espumante Sulfuroso

Água Radioativa

A água radioativa da fonte da Bêja é de sabor agradável, a mais radioativa do Brasil, fracamente mineralizada, bicarbonatada, cálcica e magnésiana, hipotermal e ligeiramente ácida, ao brotar da fonte (acidez iônica), neutralizando-se uma hora após e em seguida tornando-se discretamente alcalina. Suas propriedades como ativante do metabolismo, estimulante da assimilação diurética sem irritar o epitélio renal e descloretante, se impõem nas nefrites albuminúricas ou azotêmicas, na litíase fosfática (por causa da acidez iônica) e em todos os casos em que sua ação francamente diurética possa agir como desintoxicante e eliminadora das escórias do organismo. Pode ser tomada a qualquer hora, às refeições ou não, de acordo com a indicação médica.

ANÁLISE QUÍMICA

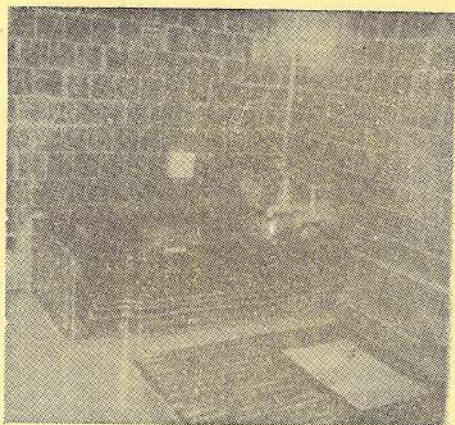
(Fonte da Bêja - Resultado da Análise (Rugovine)

(Fonte bicarbonatada cálcica e magnésiana fria e radioativa)

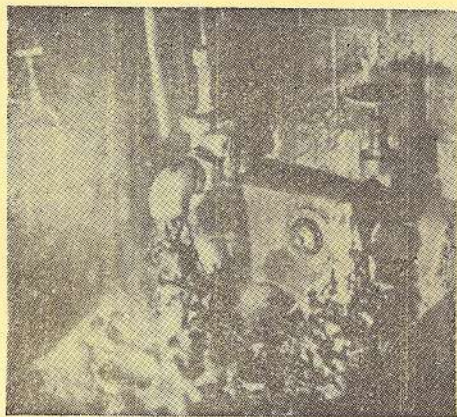
Densidade	1,00063	Carbonato ácido de magnésio	0,037250
Temperatura	21°7	Carbonato ácido de sódio . . .	0,003156
Resíduo seco a 180.	0,0730	Carbonato ácido de amônio . . .	0,002450
Teor em corpos dissolvidos . .	0,15615	Cloreto de sódio	0,001621
		Nitrato de potássio	0,002886
Constituição molecular		Fosfato ácido de ferro	0,000057
(em gramas por litro)		Fosfato ácido de alumínio . . .	0,001507
Carbonato ácido de cálcio . . .	0,057200	Ácido silícico - Vol. T° Pres.	0,001368

A Lama Termal

É uma lama végeto-mineral, que se forma paulatinamente à custa do humus vegetal da bacia onde brotam as águas, em contato permanente com a água sulfurosa nascente, que se renova sempre em tanques apropriados. A parte mineral da lama consta de um humus especial, entremeado de algas e modificado pelo contato prolongado da água sulfurosa, que a satura de seus princípios salinos e de suas emanções radioativas. A parte vegetal é formada por certas algas mais ou menos termo-resistentes, e que muito contribuem para a constituição do limo mineral. A lama sob a ação permanente da luz solar, passa por fases sucessivas de transformação, apresentando, depois da elaboração definitiva, caracteres organoléticos sui generis, sob o aspecto de uma pasta mole, gelatinosa, negra, untuosa ao tato e de cheiro sulfuroso. A ação local da ilutação sobre as articulações



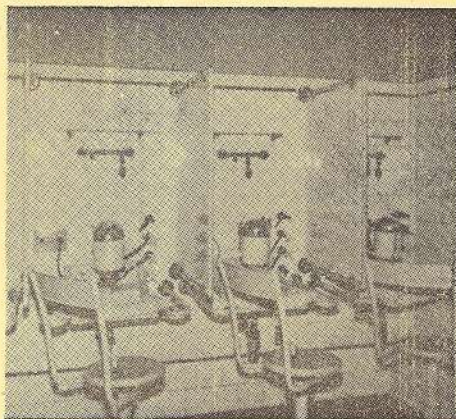
Banho de Lama



Preparação do Banho de Lama



Máscara de Lama



Limpeza de Pele

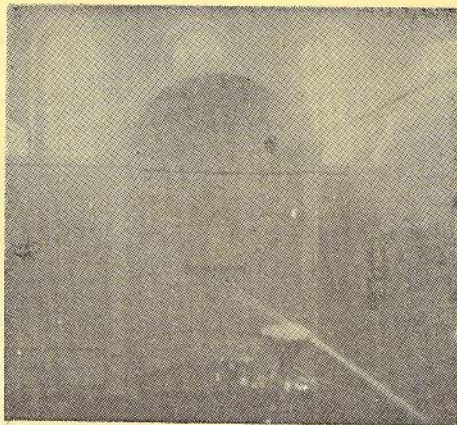
doentes é em primeiro lugar, a do calor, que não se exerce somente sobre a pele, mas também sobre as camadas subjacentes, e até mesmo na cavidade articular. Desse modo, há uma hiperemia ativa com as consequências sobre os tecidos, isto é, diminuição da pressão capilar nos pequenos vasos cutâneos, vasodilatação e aumento da irrigação sanguínea (Redaelli), de um aumento do metabolismo tecidual e celular de um impulso à regeneração celular, de uma diminuição mas ativa das escórias orgânicas, aumento das atividades urolítica e uricoeliminadoras da pele e, como salienta Messini, com a provocação da formação «in situ», de substâncias histamínicas similares, de produtos de desintegração que exercem uma estimulação sobre as lesões inflamatórias tórpidas das articulações, facilitando sua resolução. Há quem admita os efeitos da pressão e das possíveis trocas osmóticas entre a pele e tecidos subjacentes com a lama.

A LAMA é utilizada no Centro de Apoio Médico, das seguintes maneiras: a) Banhos de imersão - com temperatura que pode variar de 36 a 39°C e duração de 5 a 20 minutos; — b) Compressas de lama para aplicação em áreas limitadas; — c) Em máscaras faciais para o tratamento de moléstias da face, especialmente do Acne.

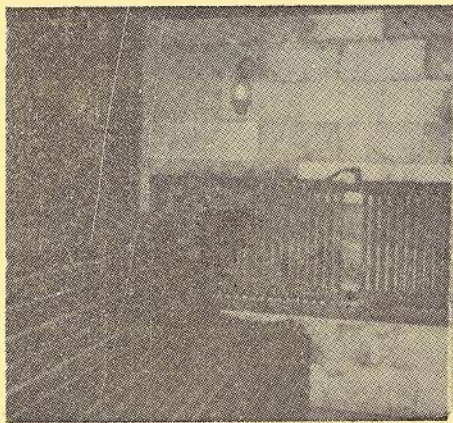
As principais indicações da Lama são: artrites traumáticas, entorces, artrites crônicas, fases declinativas da artrite reumatóide, nas artrites diatésicas ou metabólicas (gota), nas afecções da coluna vertebral (espondilose ou espondilo artrose, discopatias etc.), acne etc

Duchas Escocesas ou de Contraste

Na ducha escocesa empregam-se, alternadamente, duchas quentes e frias, tanto no corpo inteiro como em áreas limitadas. Preliminarmente o corpo deve ser aquecido num banho sulfuroso, ou num banho finlandês, ou após banho de ar quente geral, ou então, após massagens gerais. Podem ser usadas de leque, jato ou de asperção. A de jato é a mais satisfatória em virtude de seu efeito percussivo. A ação tônica da ducha escocesa é usada pela sua ação refrigerante para os casos de insônia, alcoolismo, perturbações nervosas e nas fibrosites.



Tribuna Para Duchas Escocesas



Sauna (seca)

SAUNA

O CENTRO DE APOIO MÉDICO, dispõe ainda de SAUNA, dotada de todas as exigências técnicas. É usada largamente como desintoxicante, no auxílio ao tratamento da obesidade e na recomposição física em todas as formas de estafa.

Banho de Ar Quente - Geral ou Parcial

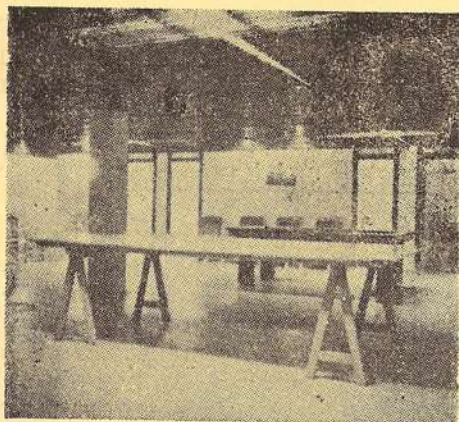
Segundo Bier o ar quente provoca hiperemia arterial ativa. Acha que o seu uso no tratamento de estados crônicos, após inflamações agudas, favorece a absorção de exsudatos crônicos, infiltrações, aderências. Recomenda-o também no tratamento de estados nevrálgicos. Os traumatismos agudos como contusões, sinusites, artrites, tenossinovites, são beneficiados pelo ar quente. Nos banhos parciais ou gerais a temperatura pode ser bastante elevada e a duração do tratamento de 15 a 25 minutos.

Banho Finlandês

É um banho de vapor quente. É dado uma temperatura de cerca de 50°C, geralmente durante 5 a 10 minutos, e é comumente seguido por uma ducha escocesa. Entre as indicações dos banhos de vapor quente incluem-se: fibrosites, obesidade, toxemias crônicas, afecções reumáticas, reurites periféricas, neuralogias e ciática.

Irrigações do Cólon (Suda-Bad)

São feitas por meio de aparelho apropriado, de fabricação alemã. A entrada e escoamento são reguladas pelo técnico encarregado deste serviço. As reações do paciente devem servir como índice da quantidade de líquido a ser introduzida de cada vez. A irrigação intestinal é continuada até que o líquido saia claro, o que se observa após a introdução de cerca de 4 ou 5 litros de água sulfurosa ou radioativa. A água para a irrigação deve ter a temperatura do corpo. Para se verificar se o cólon está completamente limpo uma irrigação consome de 20 a 25 litros. As irrigações são indicadas nas obstipações rebeldes, em determinadas colites, principalmente parasitárias.



Esportes leves



Bilhar

Banhos de Pérolas de Ar

São uma variedade dos banhos sulfurosos e radioativos; turbilhão que possui o efeito de massagem mecânica. A água do banho é agitada por meio de ejetor ligado a um estrado de madeira todo perfurado, no fundo das banheiras. Exerce efeito sedativo; alivia a dor e o espasmo musculares. Proporcionam sensação agradávelíssima ao paciente.

Inalação e Pulverização

Salas equipadas com aparelhos especiais para vaporizações e inalações, onde são nebulizadas as águas minerais, sulfurosas ou radioativas com substâncias adicionadas, a critério médico e, sob pressão atmosférica normal ou modificada. As doenças do aparelho respiratório como sinusites, faringites, bronquites e asma se enquadram neste tipo de tratamento.

Duchas Circulares

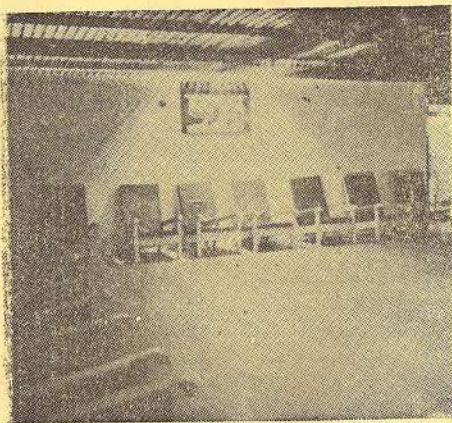
O corpo recebe jatos finos de água que saem de canos perfurados, em forma circular, sob pressão, permanecendo a pessoa num estrado ao centro. Muito usada como tranquilizante e outras moléstias do sistema nervoso.

Massagens Gerais e Parciais

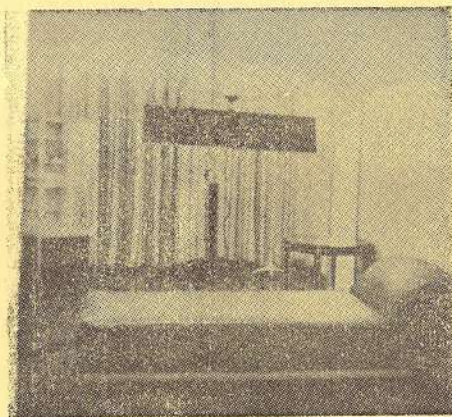
Segundo Jacques Heuli é um método de valor, atuando como estímulo à circulação, determinando vasodilatação, diminui a dor e origina sensação de bem estar. São um verdadeiro sedativo. A duração varia de 5 a 15 minutos. Suas indicações principais são obesidade, reabilitação em reumatologia e em outras entidades mórbidas que exigem aumento do fluxo sanguíneo para o sistema muscular.

Massagem sob Ducha de Vichy

A diferença entre esta e a anterior é que, aqui, o corpo massageado recebe, ao mesmo tempo, jatos finos de água quente de um cano perfurado que fica sobre o corpo do paciente. As indicações são as mesmas anteriores.



Salão de Repouso e Leitura



Bronzeamento

Massagens Vibratórias

Para estas massagens dispomos de aparelhos super Vibradores TA4. São muito indicadas em várias patologias de coluna e do sistema muscular como também em recuperação física post-traumática.

Y O G A

Muito difundida em todo mundo, também já se encontra em funcionamento no CENTRO DE APOIO MÉDICO, sob a responsabilidade de professora especializada.

Biblioteca, Bar, Salão de Estar etc.

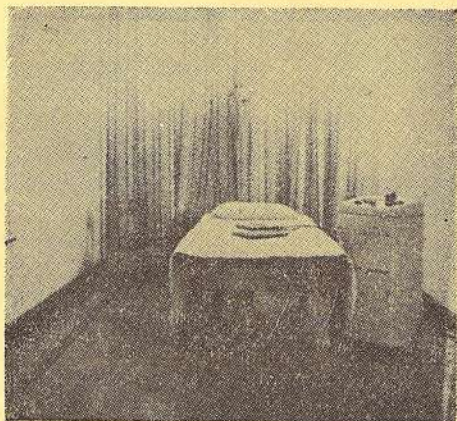
Constituem ainda elementos de contribuição para um bom relaxamento e higiene mental.

BRONZEAMENTO

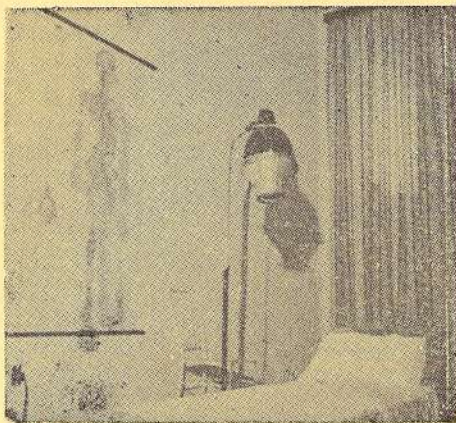
Além das indicações gerais para os raios Ultra-Violeta, dispomos para o bronzeamento, de um aparelho ultra-moderno, COS-MOCRATTI - vita-sol-4- com regulador de tempo automático, de 1 a 60 minutos. É um conjunto de 4 lâmpadas, sendo 2 SUNLAMP ULTRA-VIOLETA e 2 SUNLAMP INFRA-VERMELHO. As 4 podem funcionar ao mesmo tempo, com opção para o funcionamento das Ultra-violetas ou infra-vermelho

Piscina Emanatória

Piscina de água radioativa, nas dependências do balneário, com temperatura entre 28 e 32 graus. Mede 9 mts. de comprimento por 6 de largura. Sua profundidade máxima é de 1,60 e mínima de 1,20 metros. Não se instalou esse serviço com a finalidade do esporte e sim para obedecer um sentido terapêutico, principalmente na recuperação de funções motoras. O seu recinto é sumamente agradável, com murais e vitrais que retratam cenas recolhidas em várias lendas. Ao redor da piscina fica uma guarnição de espreguiçadeiras para o repouso dos clientes



Ondas Curtas



Intra-Vermelho

Diatermia de Ondas Curtas

Kruzen afirma que a diatermia de ondas curtas constitui um dos melhores recursos terapêuticos que nos oferece a eletroterapia. Suas principais indicações são as seguintes: entorses, artrites atroficas, hipertróficas e traumáticas, osteomielite após drenagem, periostite, bursites, nevralgias, nevrites, radiculite, trigeminalgias, ciáticas, hemiplegias, sinusites agudas ou crônicas etc.

O tempo de duração, localização e número são determinações médicas.

Raios Infra-vermelhos

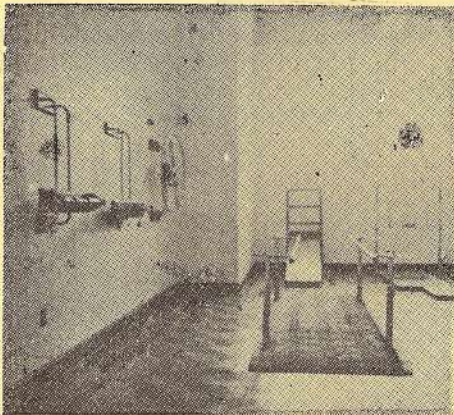
Baseia-se na produção de calor nos tecidos, com ação local sobre a pele e uma ação geral por via sanguínea e através do sistema nervoso vegetativo (reflexo cutâneo-visceral). Suas principais indicações são as seguintes: entorses, periartrites traumáticas, sinovites, miosites, fibrosites, osteoartrites, sinusites, distensões musculares e tendinosas etc. O tempo de duração, localização e número são determinações médicas.

Raios Ultras - Violetas

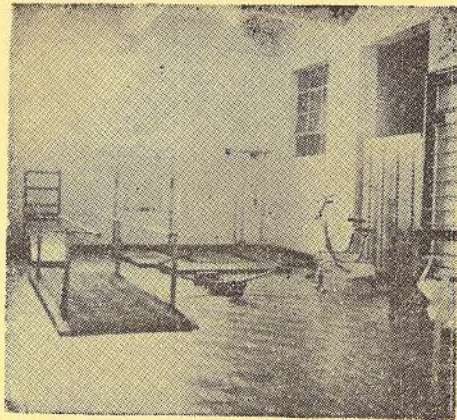
Os raios ultra-violetas tem um poder de penetração muito escasso e sua ação local está limitada à pele, generalizando-se depois por todo o organismo. Os produtos de desintegração celular, penetrando na torrente circulatória produzem reações do tipo proteínoterápico proteínoterapia inespecífica, segundo Bachen. Suas principais indicações são as seguintes: raquitismo, espasmofilia, asma infantil, adnopatias, atraso de crescimento, convalescenças, furunculose, psoríase etc, sob rigoroso controle médico.

Correntes Galvânicas

«Os efeitos interpolares, ou sejam os que se originam no espaço compreendido entre os polos, tem como base principal o deslocamento inônico. O resultado desta ação será o deslocamento de partículas ao longo das linhas de fluxo de corrente. Como ações fisiológicas podemos citar: a) Ação excitante de contração. — b) Ação sobre a excitabilidade neuro-muscular. — c) Ação sobre a sensibilidade. — d) Ação sobre os nervos vasomotores e sobre o trofismo. O galvanismo médico tem as seguintes indicações: miosites em estágio agudo e crônico, casos selecionados de artrite e artrose, neurites, neuralgias, tendinites, bursites etc



*Rolo de Punho, Rotor de Punho,
Roda de Ombro e Barra Paralela
(Cinesioterapia)*



*Outro Aspecto da Sala de
Cinesioterapia*

Lavagens de Vias Urinárias e Lavagens Ginecológicas

O aparelho uro-genital é altamente beneficiado pelos efeitos positivos da água sulfurosa, em várias moléstias. Enfermeiros e enfermeiras com larga experiência e assistência médica sempre presentes.

CINESIOTERAPIA

Os "exercícios terapêuticos" são movimentos ginásticos, feitos com a finalidade de melhorar a função do corpo enfraquecido ou parte dele. Esses exercícios ocupam o lugar de grande destaque no campo da medicina física.

Podem ser classificados em:

ATIVOS: São os exercícios realizados sem auxílio de médicos ou aparelhos mecânicos.

PASSIVOS: São os exercícios realizados por médicos ou aparelhos mecânicos.

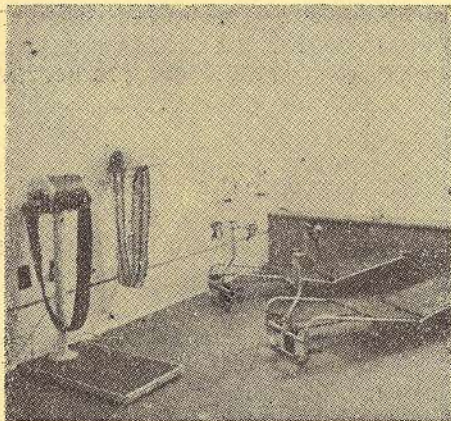
ATIVOS CONTRA RESISTÊNCIA: Resistência oferecida pelo médico ou aparelhos mecânicos.

Os exercícios terapêuticos sobre os ossos e articulações efetuam uma melhora da circulação e conduzem a uma maior mobilidade das articulações rígidas; ainda tem a virtude de influenciar no:

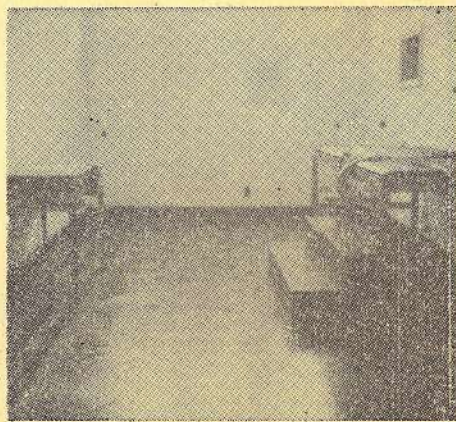
Aparelho cardiovascular
Aparelho respiratório
Metabolismo (estimulo)

Assim, esses exercícios são largamente usados, principalmente através do auxílio de aparelhos mecânicos como:

Roda de ombro
Rotor de punho
Rolo de punho
Trações cervical e lombar
Barras paralelas
Mesa de quadriceps
Remadores físicos
Jogo de polias
Leg-press
Escada de Linnig



Bell-linha e Ciclobell



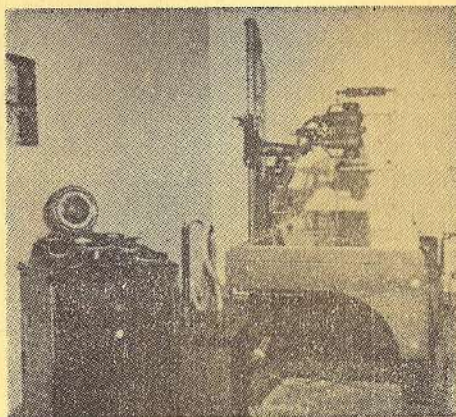
Mesa Para Tração Lombar

Toda essa aparelhagem se encontra em pleno funcionamento no CENTRO DE APOIO MÉDICO, no Balneário de Araxá, enriquecida de elementos auxiliares como: colchões e pranchas para os mais variados exercícios e ginásticas, Bel-linha, Ciclobel etc., com profissionais competentes e assistência médica permanente.

São várias as finalidades terapêuticas, como por exemplo: Recuperação dos movimentos da articulação do ombro após traumatismo de qualquer etiologia, assim como no ombro doloroso (Bursite); Recuperação da prono supinação do antebraço após imobilização do mesmo; Tratamento da coluna cervical e coluna lombar, com a finalidade de distender a mesma e aumentar os espaços intervertebrais, conseguindo o aumento dos buracos de conjugação (orifícios por onde emergem as raízes nervosas), produzindo uma descompressão das raízes nervosas e vasos peri e intraneurais; Exercícios de coordenação usados com a finalidade de recuperar paraplegias e próprios para os portadores de paralisia cerebral que iniciam a deambulação e, também para a recuperação de traumatizados de membros inferiores, para o reinício de sua deambulação; - No campo da reumatologia, encontram-se com mais frequência os problemas consequentes aos processos que atingem mão, ombro, coluna cervical, coluna lombar, joelho, pé, onde a preocupação do médico é manter e melhorar a função articular ou, quando já houver comprometimento funcional, os exercícios devem visar a correção das deformidades e a tonificação dos grupos musculares.

LABORATÓRIO DE ANÁLISES CLÍNICAS, RAIOS X etc, e assistência médica especializadas cercam os clientes de toda segurança.

Há, ainda, praça de esportes com bela piscina radioativa, quadra de basquete, quadra de volei, de tênis, futebol de salão, parques, cinemas, boite etc., que proporcionam toda sorte de diversão ao mais exigente turista. Há ainda, para deleite de todos, instalações modernas para aplicação de duchas de cascata, com água radioativa canalizadas da própria fonte, caindo sob pressão e em jatos espessos, geralmente aplicadas após exercícios praticados na praça de esportes.



Raio X

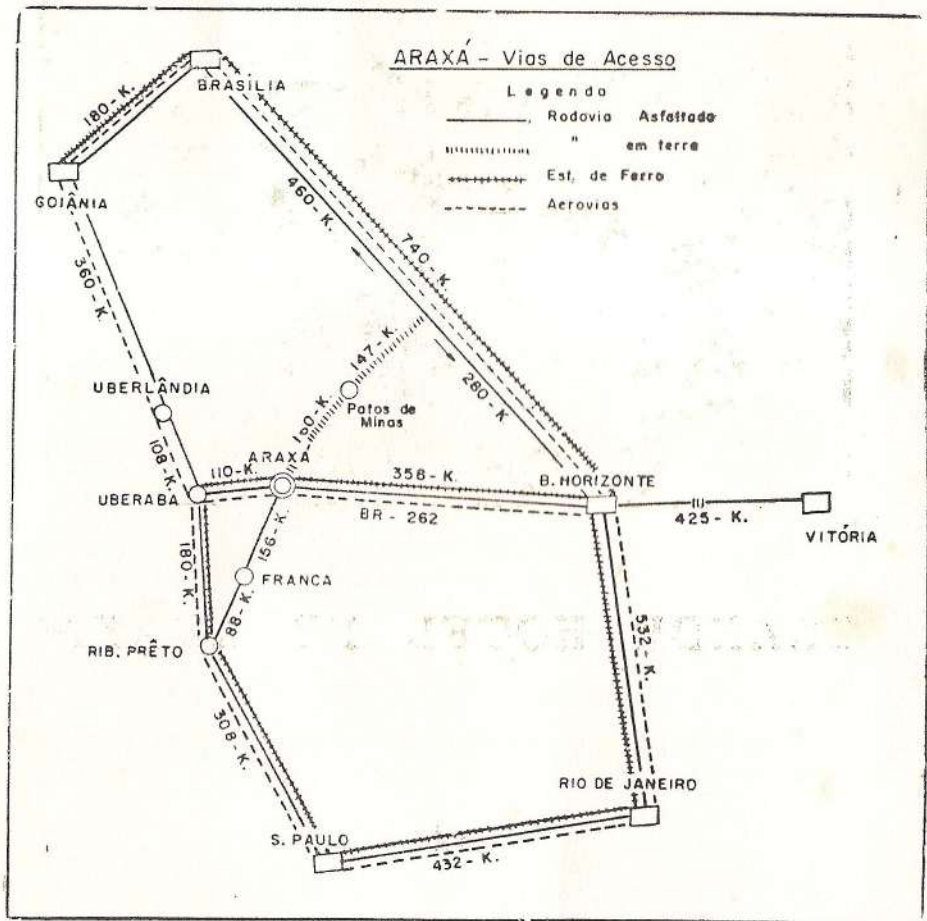
COMPILAÇÃO de dados e estudos gerais e particulares pelo médico Milton Tomasovich das Termas de Araxá.

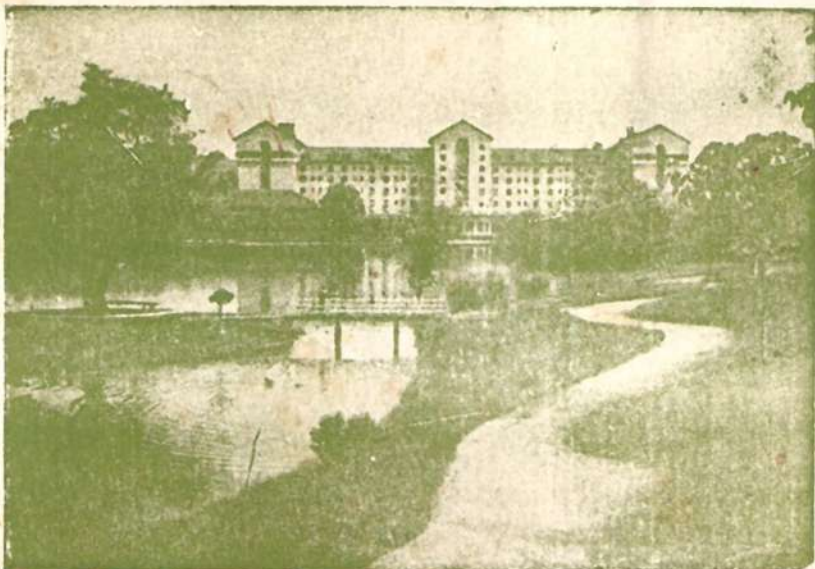
Outubro/78

ARAXÁ - Vias de Acesso

Legenda

- Rodovia Asfáltada
- " em ferro
- Est. de Ferro
- Aerovias





GRANDE HOTEL DE ARAXÁ



...um dia em Araxá, mais um ano de vida!

01
P38
1
ex
FCCB - AP